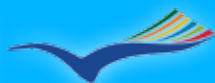




¿Pueden las
redes sociales y la **Web 2.0**
facilitar el
aprendizaje informal
en tu empresa u
organización?

*Descubre cómo
en NetKnowing 2.0*



Education and Culture DG

Lifelong Learning Programme



¿Qué es el aprendizaje informal?

El **aprendizaje informal** supone el 75% del conocimiento que se adquiere actualmente en las empresas y organizaciones. Los medios más habituales son la actividad diaria, las lecturas y conversaciones, las relaciones personales y la asistencia a eventos, conferencias y reuniones.

El **aprendizaje informal** es el que se adquiere en la vida y en el trabajo, es continuo y espontáneo, al margen de la formación formal y organizada.

El **aprendizaje informal** es un proceso continuado en el que las personas adquieren actitudes, valores, habilidades y conocimientos a través de la experiencia cotidiana, de las influencias educativas, de los recursos de su propio entorno familiar y social, de su trabajo, de sus actividades de ocio, o de los medios de comunicación.

¿Por qué NetKnowing 2.0?

Porque una de las causas que impide el avance hacia la innovación de las PYMEs europeas y de sus organizaciones es la falta de las cualificaciones y competencias necesarias en una economía cada vez más cambiante.

Porque **empresarios y empleados** prefieren métodos de formación eficientes, prácticos y muy flexibles, basados y aplicables en sus actividades profesionales diarias.

Porque gracias a **tecnologías Web 2.0, técnicas de gestión colaborativa del conocimiento y participación en redes socio-profesionales** se pueden generar sistemas de aprendizaje informal estructurados capaces de contribuir al desarrollo de las PYMEs y de sus organizaciones.

¿Qué objetivos tiene NetKnowing 2.0?

El proyecto NetKnowing 2.0 pretende capacitar a empresarios, directivos y mandos intermedios de PYMEs y organizaciones en:

- Cómo utilizar las tecnologías Web 2.0, redes sociales y prácticas colaborativas para adquirir y compartir aprendizaje informal.
- Cómo implementar estrategias y sistemas sostenibles de aprendizaje informal corporativos basados en tecnologías Web 2.0 y prácticas colaborativas de gestión del conocimiento.

¿Para quién puede ser útil NetKnowing 2.0?

NetKnowing 2.0 está dirigido a aquellas personas implicadas en las tomas de decisión de PYMEs y organizaciones:

- Empresarios/as y personal directivo de PYMES.
- Responsables de departamentos o equipos de trabajo de PYMEs (ventas, producción, investigación, innovación y diseño, administración).
- Responsables de Recursos Humanos.
- Responsables de Formación.

Pero también puede ser muy útil para:

- Instituciones y centros educativos que impartan programas de formación empresarial.
- Departamentos de formación de organización empresariales, tales como asociaciones de empresas o Cámaras de Comercio e Industria.
- Formadores.
- Consultores de Recursos Humanos.
- Estudiantes de programa de formación empresarial (estudiantes universitarios, postgraduados, emprendedores).



Productos y Servicios NetKnowing 2.0



- Un curso básico de autoformación que se editará en DVD y en versión online y que facilitará el conocimiento de los conceptos de aprendizaje informal, del uso de las tecnologías Web 2.0, de las redes socio-profesionales y de las técnicas de aprendizaje colaborativo.
- Un curso en línea de nivel avanzado, centrado en capacitar a las PYMEs para: adoptar estrategias, tecnologías Web 2.0, técnicas de aprendizaje colaborativo y principios de gestión del conocimiento con el fin de convertir el trabajo cotidiano y las actividades espontáneas de aprendizaje informal en conocimiento corporativo y recurso formativo.
- Un aula virtual que incluirá los contenidos didácticos además de una "Caja de Herramientas Web 2.0", con versiones de demostración y manuales.
- Talleres modulares de sensibilización para PYMEs, que se organizarán en España, Portugal, Alemania, Irlanda, Lituania y la República Checa.
- Una Comunidad de Prácticas (CoP), cuya finalidad será prestar asistencia y soporte técnico y metodológico a PYMES en torno a cuestiones relacionadas con la experimentación de prácticas de trabajo y aprendizaje colaborativo, selección e implantación de tecnologías web 2.0 en la empresa con finalidad formativa y acceso a oportunidades de teleformación.



- Boletines electrónicos con información y noticias sobre aprendizaje informal, Web 2.0, e-learning (teleformación) y acontecimientos de interés relacionados con estos temas.

¡Únete a nuestra Comunidad de Prácticas NetKnowing 2.0!

Recibe nuestro apoyo y accede a recursos interesantes e intercambia opiniones y experiencias a través de la Comunidad de Prácticas (CoP) de Netknowing 2.0.

Hemos creado esta Comunidad de Prácticas para ayudar a las PYMEs y sus organizaciones en el uso de tecnologías Web 2.0 y redes sociales y profesionales, y en la adopción de prácticas colaborativas de gestión del conocimiento.

Es un instrumento para facilitar intercambios de conocimientos y experiencias entre PYMEs y expertos. Accede a la CoP desde el enlace que encontrarás en la página de inicio de www.netknowing.com.

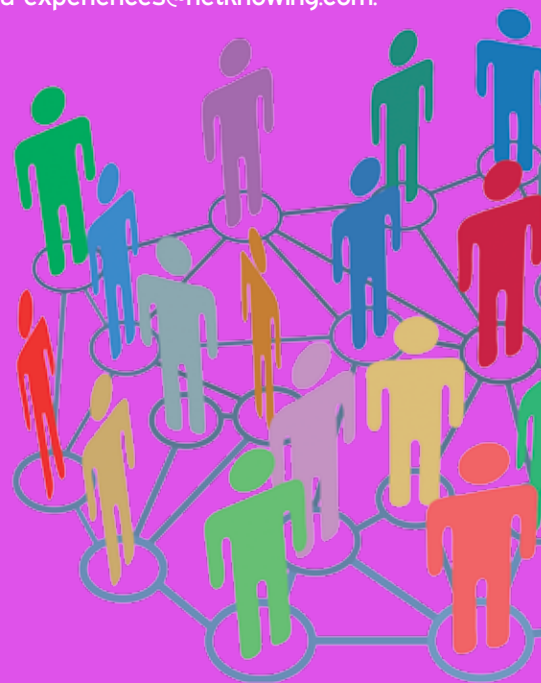
¡Regístrate y participa!

Cuéntanos tu experiencia

Te estaremos muy agradecidos si nos cuentas tus propias experiencias. Compártelas con los demás miembros de la Comunidad de Prácticas Netknowing 2.0. Nos servirán de ejemplo e inspiración.

Cuéntanos cómo es tu aprendizaje informal, qué herramientas Web 2.0 utilizas para compartir conocimiento en tu empresa, qué ventajas obtienes de participar en redes sociales profesionales, o si participas en actividades de aprendizaje social... Todos los casos, soluciones y opiniones son interesantes y pueden ayudar a otros.

Envíanos tus experiencias en tu propio idioma, utilizando el formulario que encontrarás en www.netknowing.com o por correo electrónico a experiences@netknowing.com.



Suscríbete a los boletines electrónicos NetKnowing 2.0

Recibirás información y noticias de interés sobre tecnologías Web 2.0, aprendizaje informal, e-learning, recursos formativos, publicaciones, eventos...

¡Suscríbete en www.netknowing.com y los recibirás en tu correo electrónico!



NetKnowing 2.0 información y contacto

España

ITURBROK S.L.
Pza. Miguel de Barandiaran 5, Of. 5
31014 Pamplona
Marta Mañas
Tel. +34948131832 - Fax. +34948149348
mmanas@iturbrok.com
www.iturbrok.com

Portugal

AIP-CCI (Portuguese Industrial Association
- Chamber of Commerce and Industry)
Training, Development & Innovation
Praça das Industrias
Apartado 3200
1301397 Lisboa
Helena Caiado
Tel. +351 213 601 663
foruns@aip.pt
www.aip.pt

Irlanda

EMRC - Educational Media Research
Dept ECE
University of Limerick
Timothy Hall
Tel. +353 61 202294
Fax +353 61 338176
Timothy.hall@ul.ie

Alemania

Institut Arbeit und Technik (IAT), FH Gelsen-
kirchen
Munscheidstr. 14
45886 Gelsenkirchen
Leana Hamburg
Tel. +492091707265 - Fax.492091707110
hamburg@iat.eu
www.iat.eu

¿Quiénes están desarrollando NetKnowing 2.0?

NetKnowing 2.0 es un proyecto desarrollado conjuntamente por seis entidades europeas de España, Alemania, Irlanda, Portugal, Lituania y la República Checa.

El promotor del proyecto, ITURBROK (ES), y TEMPO (CZ) son entidades privadas, expertas en aplicación de TICs a la formación continua y de adultos, en el diseño y desarrollo de contenidos, recursos y plataformas e-learning y en consultoría e impartición de formación. Iturbrok es además especialista en teletrabajo y organizaciones virtuales.

El IAT - Institut Arbeit und Technik (IAT, DE) y EMRC- Educational Media Research Centre (IE) son dos centros de investigación vinculados a las universidades de Gelsenkirchen y Limerick respectivamente, especializados en métodos innovadores de formación basados en las TICs.

La Asociación Nacional de Empresarios y Cámara de Comercio e Industria de Portugal - AIP (PT) y la Cámara de Comercio e Industria de Siauliai (LT) son asociaciones empresariales estrechamente vinculadas a las PYMEs, a las que se destina principalmente este proyecto, y poseen una gran capacidad de difusión.

Apoyado por el programa europeo Leonardo da Vinci

NetKnowing 2.0 está apoyado por el programa Leonardo da Vinci como proyecto multilateral de Transferencia de la Innovación (2010-2012), en el marco del Programa Europeo de Aprendizaje Permanente.

Este tipo de proyectos tienen por objeto identificar una o varias soluciones e ideas innovadoras, desarrolladas anteriormente en proyectos apoyados por Leonardo da Vinci u otros programas europeos innovadores, y adaptarlas para su puesta en práctica en otros países, entidades o sectores destinatarios. Su objetivo final es mejorar la calidad de los sistemas europeos de Formación Profesional a través de la transferencia de innovación en políticas, contenidos, métodos y procedimientos.

Lituania

Siauliai Chamber of Commerce, Industry
and Crafts
Vilniaus str. 88
LT-76285 Siauliai
Daiva Jonuskiene and Edita Grigaliauskiene
Tel. +370 41 520560
Fax +370 41 523903
daiva.jonuskiene@chambers.lt
edita.grigaliauskiene@chambers.lt
www.rumai.lt

República Checa

TEMPO TRAINING & CONSULTING
Alejnikovova 5
70030 Ostrava
Veronika Romanová
Tel. +4200595176293
romanova@tempo.cz
www.tempo.cz

Este proyecto ha sido financiado con el apoyo de la Comisión Europea. Esta publicación es responsabilidad exclusiva de su autor. La Comisión no es responsable del uso que pueda hacerse de la información aquí difundida.

